

Digitale Vorort-Anzeige Typ DAG/F* für: Widerstandsthermometer Typ TH2/F* Druckmessgerät Typ MAS-P1/F*

- Signaleingang 5 bis 15 Hz
- Signalausgang 5 bis 15 Hz (Optokoppler)
- Anzeigegenauigkeit < 1% vom MB-Endwert
- Messwert-Anzeige über LC-Display
- Verschiedene elektrische Steckanschlussbauformen bzw. Kabel mit freien Leitungsenden
- Robuste Bergbauausführung aus Edelstahl
- Hohe Vibrations- und Schockfestigkeit
- Schutzart IP 65
- Eigensichere Ausführung Ex I M1 Ex ia I

Anwendung:

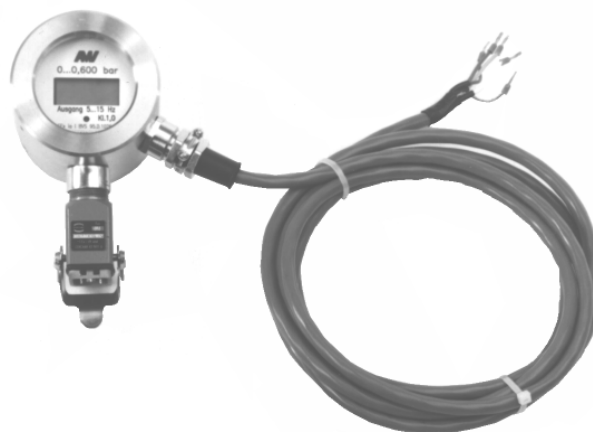
Der Einsatz des Anzeigegerätes in Verbindung mit Widerstandsthermometern Typ TH2/F* und Druckmessgeräten Typ MAS-P1/F* empfiehlt sich besonders für folgende Anwendungen:

- Abgesetzte Messwertanzeige für in Anlagen/Maschinen eingebaute Druck- und Temperatursensoren bei:
 - Füllstandsmessungen in Emulsionsbehältern
 - Temperaturmessungen in Klimaanlage
 - Druckmessungen in schwer zugänglichen Rohrleitungssystemen (z.B. in der First)

Beschreibung:

Das digitale Anzeigegerät wurde speziell für die Anforderungen des Bergbaus entwickelt, um in Verbindung mit Widerstands- und Druckmessgeräten eine vom Sensor abgesetzte Anzeige zu realisieren. Als Eingangssignal dient das 5-15 Hz Signal des Gebers. Parallel zur Anzeige steht das Eingangssignal, galvanisch über Optokoppler getrennt, als Ausgangssignal in Form von 5-15 Hz zur Weiterverarbeitung zur Verfügung. Die Entfernung zwischen dem Mess- und Anzeigegerät spielt für die Anzeigegenauigkeit wegen der 5-15 Hz Schnittstelle keine Rolle. Die Anzeige ist durch eine tiefliegende Hartglasscheibe geschützt und lässt sich bei der Montage ablesefreundlich ausrichten. Das Anzeigegerät ist durch ein robustes Edelstahlgehäuse gegen raue Umgebungsbedingungen und gegen das Eindringen von Staub und Spritzwasser geschützt. Der elektrische Anschluss erfolgt über Steckverbindungen oder Kabel mit freien Anschlussenden und ist gegen Verpolung gesichert.

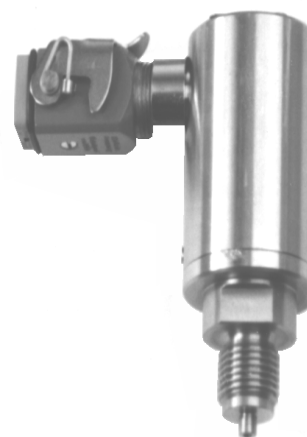
Die Geräte verfügen über die Schlagwetterschutz-Kennzeichnung Ex I M1 Ex ia I



DAG/F*



Verbindungskabel



MAS-P1/F*

Technische Daten:

Eingangssignal: 5-15 Hz
 Ausgangssignal: 5 ... 15 Hz (Optokoppler)
 Messwertanzeige: 3¹/₂-stellige LCD-Anzeige in °C oder bar incl. Negativvorzeichen; Ziffernhöhe 12 mm
 Kennlinienabweichung: % v.EW < +/- 1
 Stabilität (Nullpunktsdrift): % v.EW < +/- 0,1 pro Jahr bei T_{Umgeb.} von 0 °C bis 100 °C

Zulässige

Umgebungstemperatur: °C 0 ... +40
 Lagertemperatur: °C -15 ... +60
 Spannungsversorgung U_B: 8 bis 16 V DC

Stromaufnahme: ≤ 8 mA

Schutzart: IP 65

Schlagwetterschutz-Kennzeichng.: I M1 Ex ia I **IBExU03ATEX1195**

Abmessungen: Gehäusehöhe (ohne Stecker) ca. 75mm; Durchmesser 75 mm

Masse: ca. 1,3 kg

Bestellangaben für:

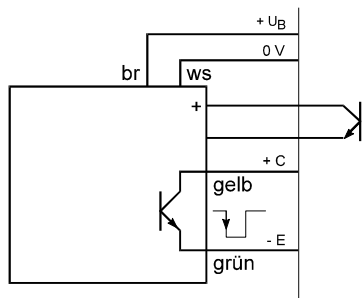
DAG/ F *



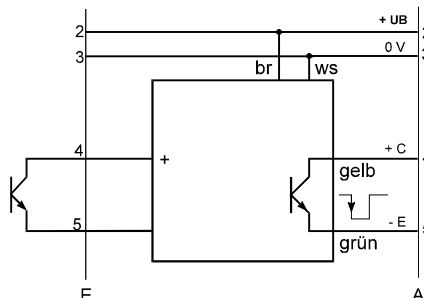
- 1 Frequenzausgang 5 - 15 Hz
- 2 geschirmtes Kabel mit freien Leitungsenden
- 3 Harting-Stecker Typ Han 8U
- 6 Machaczek Steckverbinder Typ ME 2A 10
- 7 Promos-Buchse Typ BN 4110
- 7 nicht geschirmtes Kabel mit freien Leitungsenden

Anschlussbelegungen

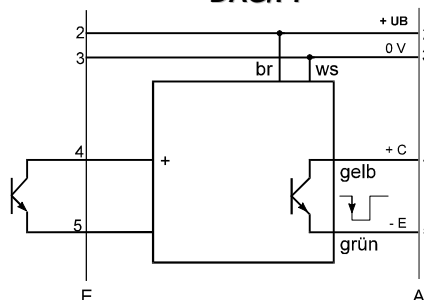
E-/A-Buchse



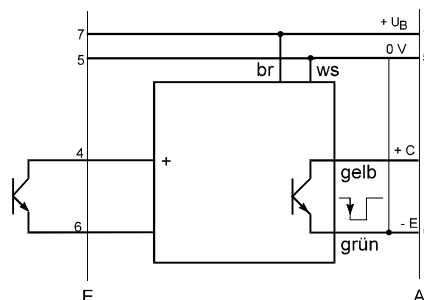
**DAG/F1
DAG/F7**



DAG/F2



DAG/F3



DAG/F6